

KEOLIS
MORLAIX

Outil
pédagogique :
Je prends le Bus avec la classe.



Lineotim
VIVONS LES MOBILITÉS !

Bienvenue sur le réseau Linéotim

Morlaix Communauté et Keolis Morlaix œuvrent au quotidien pour toujours mieux répondre aux attentes des clients du réseau Linéotim.

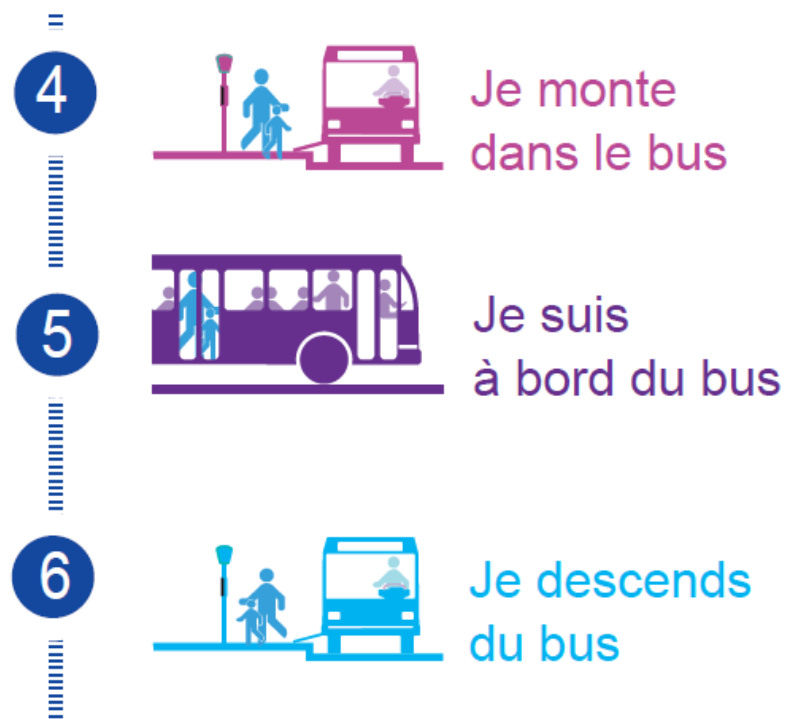
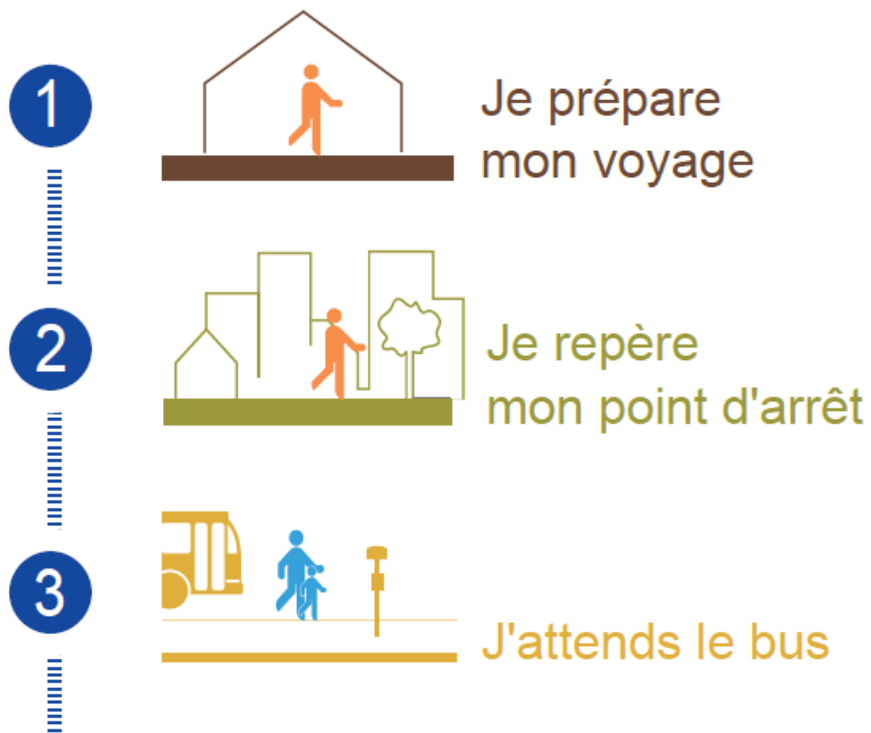
Afin de faciliter les déplacements et garantir la sécurité des groupes scolaires, ce document vous rappelle les bonnes pratiques à suivre lors d'un trajet en bus avec vos élèves, de la réservation au voyage.

En vous souhaitant une bonne lecture et un agréable voyage sur notre réseau.

*Keolis Morlaix exploitant du réseau Linéotim
contact@lineotim.com*



Les étapes de mon parcours bus



Je prépare mon voyage / Je m'informe

Je peux obtenir des informations pour préparer mon voyage :

- Sur Internet, www.lineotim.com : rubrique « HORAIRES »
- Par téléphone : 02.98.88.82.82
- Par mail : contact@lineotim.com
- Auprès de l'agence Linéotim : 17, place Cornic à Morlaix



Les guides horaires sont également disponibles dans votre établissement ou sur simple demande en agence Linéotim.

Je prépare mon voyage / Je réserve

Je réserve mon voyage:

- Par téléphone : 02.98.88.82.82
- Par mail : contact@lineotim.com

Je connais les éléments suivants :

- La date de mon voyage
- Le numéro de ligne empruntée
- L'horaire et l'arrêt de montée
- L'horaire et l'arrêt de descente
- Le nombre d'enfants et le nombre d'accompagnants

Recommandations

*Privilégiez vos déplacements pendant
Les heures creuses : de 9h à 16h.*

*Limitez le nombre d'élèves par bus :
Pour des raisons de sécurité
Nous préconisons une classe par trajet.*

Anticipez vos réservations!

Réservez au minimum 1 semaine à l'avance.

Je repère mon point d'arrêt

Lorsque je suis au point d'arrêt :

- Je m'assure que je suis dans la bonne direction.
- Pour trouver ma ligne de bus et mon horaire, je regarde les fiches horaires.

Ligne 2 → ARRÊT: MARC'HALLACH
→ DESTINATION: SAINT FIACRE

Horaires valables à compter du: 0 1 / 0 1 / 2 0 1 4

6 h	7 h	8 h	9 h	10 h	11 h	12 h	13 h	14 h	15 h	16 h	17 h	18 h	19 h	20 h
16a	15	21	21	21	26a	15a	21	21	21	01a	16	16		
41	44	51	51	51	51a	51	51	51		26	46	46		

- Les horaires de bus par téléphone avec Timeo au 0811 051 925. • Code arrêt: 268
- Dépositaires: SEITE.44 rue de Paris, MORLAIX.
- Légende et observations :

a = Terminus à l'arrêt: TRISTAN CORBIERE.



Pensez à vous présenter à l'arrêt quelques minutes avant l'horaire indiqué.

J'attends le bus

Je mets mon groupe en sécurité :

- Nous restons groupés.
- A l'écart de la route.
- Jusqu'à l'arrêt définitif du bus.

Pour être bien visible et en sécurité

Je mets mon gilet de sécurité*!



**Des gilets de sécurité sont à disposition en Agence Linéotim.*

Je monte dans le bus

Je vérifie la destination du bus



- Je fais signe au conducteur pour qu'il sache que je souhaite prendre le bus.
- Je monte par l'avant en faisant attention à bien regrouper les élèves.
- J'installe les élèves :
Pour leur sécurité, les plus petits doivent impérativement être assis

Je remplis la feuille de groupe
avec le conducteur:
-Nom de l'école
-nombre de personnes.

Je suis à bord du bus

- Les élèves ne doivent pas se déplacer et chahuter dans le bus lors du voyage.
- L'écran vous indique la destination et les prochains arrêts.
- Pour demander l'arrêt, j'appuie sur le bouton.

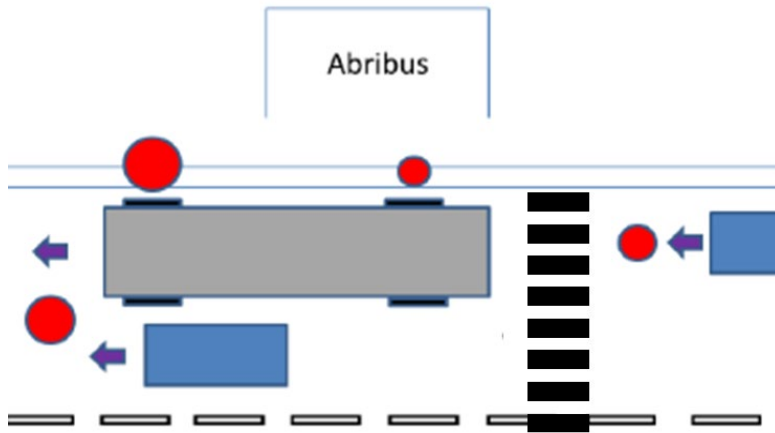
A digital display screen showing bus route information. The screen is tilted and has a black border. It displays the destination 'ESPACE AQUATIQUE' with a right-pointing arrow. Below that, it says 'Principaux arrêts à venir'. To the right of the screen, a digital clock shows '10:1'. The screen lists four stops with their respective arrival times.

→ ESPACE AQUATIQUE	
Principaux arrêts à venir	
Place De La Madeleine	6 min
Sérusier	6 min
PLACE CORNIC	12 min
IUT	14 min



Je descends du bus

Les zones de danger :



En cas de correspondance, un accompagnateur doit signaler rapidement la présence du groupe auprès du conducteur qui assure la correspondance.



- J'attends l'arrêt définitif du bus.
- Afin d'être mieux vu par le conducteur, utilisez prioritairement la porte centrale du bus : un accompagnateur doit se placer au niveau des portes pour aider les enfants à descendre.
- Je mets mon groupe en sécurité, éloigné du bus et de la route.
- J'attends le départ du bus pour traverser.

Voyager en toute sécurité

Pour rappel :

- Attendre l'arrêt définitif du bus avant de monter ou descendre.
- Monter et descendre du bus dans le calme.
- Ne pas encombrer le passage avec les cartables.
- Ne pas parler au conducteur quand celui-ci conduit.
- Ne pas chahuter.
- Faire traverser le groupe après le départ du bus en empruntant un passage piétons.
- Les élèves doivent porter un gilet jaune pour leur sécurité.

Accessibilité pour tous

Tous les bus sont équipés d'une rampe d'accès pour fauteuil et de places dédiées pour les personnes en situation de handicap.

Certains arrêts sont homologués aux normes handicap, assurez vous auprès du service réservation de l'accessibilité de votre arrêt.



Pour votre sécurité :

Un extincteur est présent à l'avant du bus. Ainsi que des marteaux brise-vitres derrière le conducteur.



**Bons voyages sur le réseau LINEOTIM,
Gardez la BONNE ATTITUDE ! 😊**

**Keolis Morlaix – Agence Linéotim
17, Place Cornic
29600 Morlaix**

**Tél : 02.98.88.82.82
contact@lineotim.com
www.lineotim.com**

Linéotim
VIVONS LES MOBILITÉS !